



BOMEN LANGS PLANETENLAAN
BLIJVEN BEHOUDEN

ruimte tussen gebouwen blijft groen
geen parkeren

gebouwen lopen trapsgewijs af naar
het water

groen langs water aanvullen
voor privacy patiowoningen

wandelroute
langs water

wandelroute
tussen
gebouwen

PARKEREN ONDER DE
GEBOUWEN
bezoekersparkeren langs
de parallelstraat in
groene parkeerkeffers

ruimte tussen gebouwen maximaal
houden
wandelroute tussen gebouwen door
naar singel

BOMENRIJ LANGS GALILEILAN
BLIJFT BEHOUDEN EN
WORDT WAAR NODIG AANGEVULD
geeft ook privacy naar bestaande
woningen

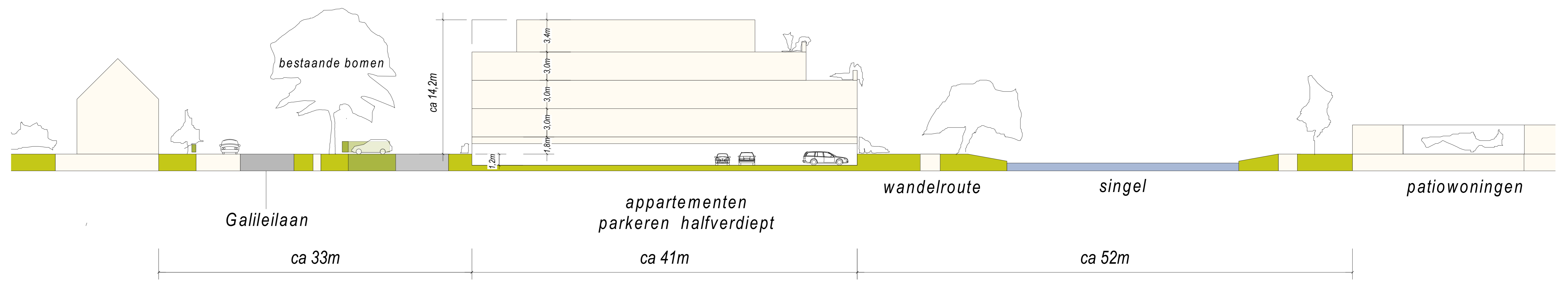
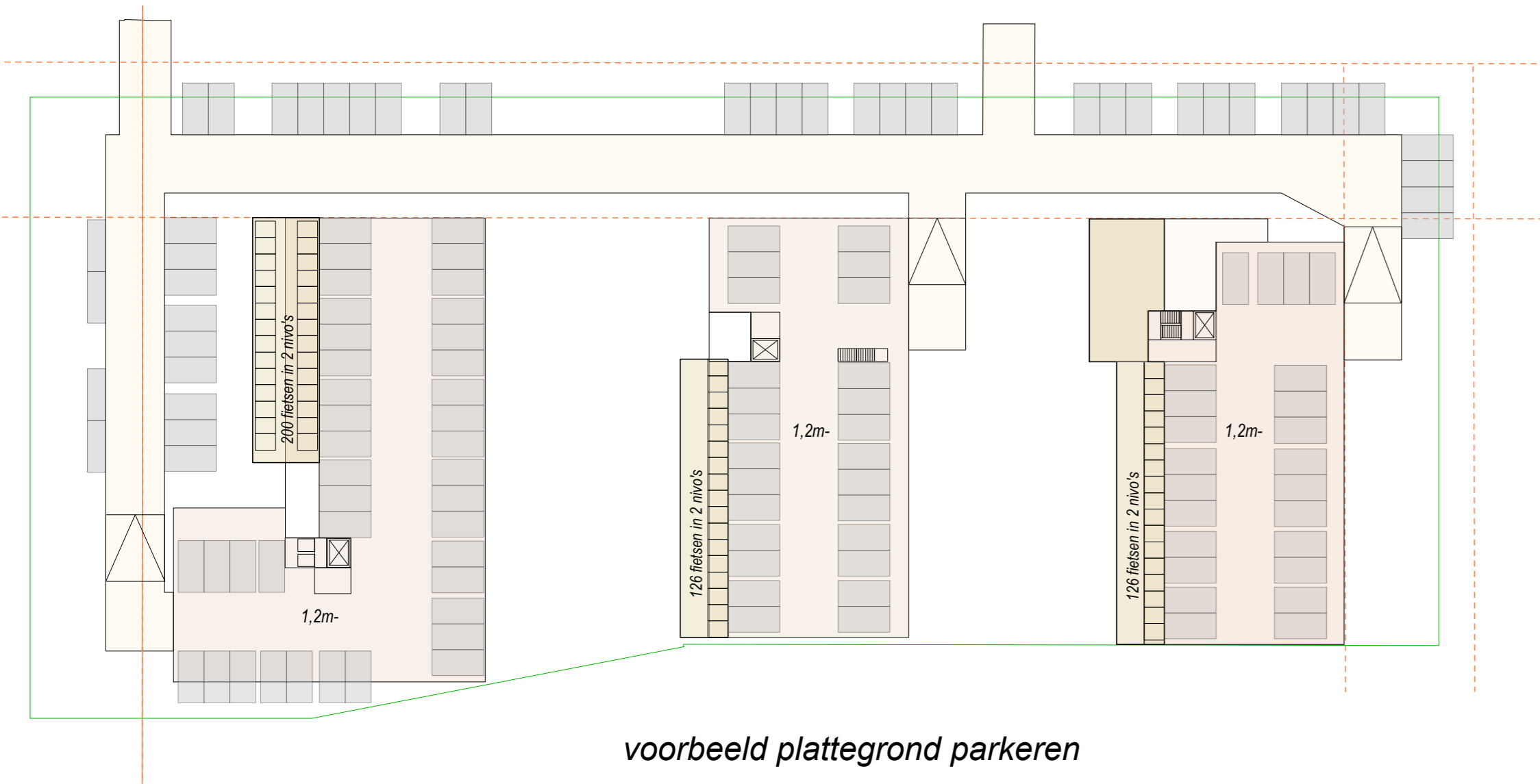
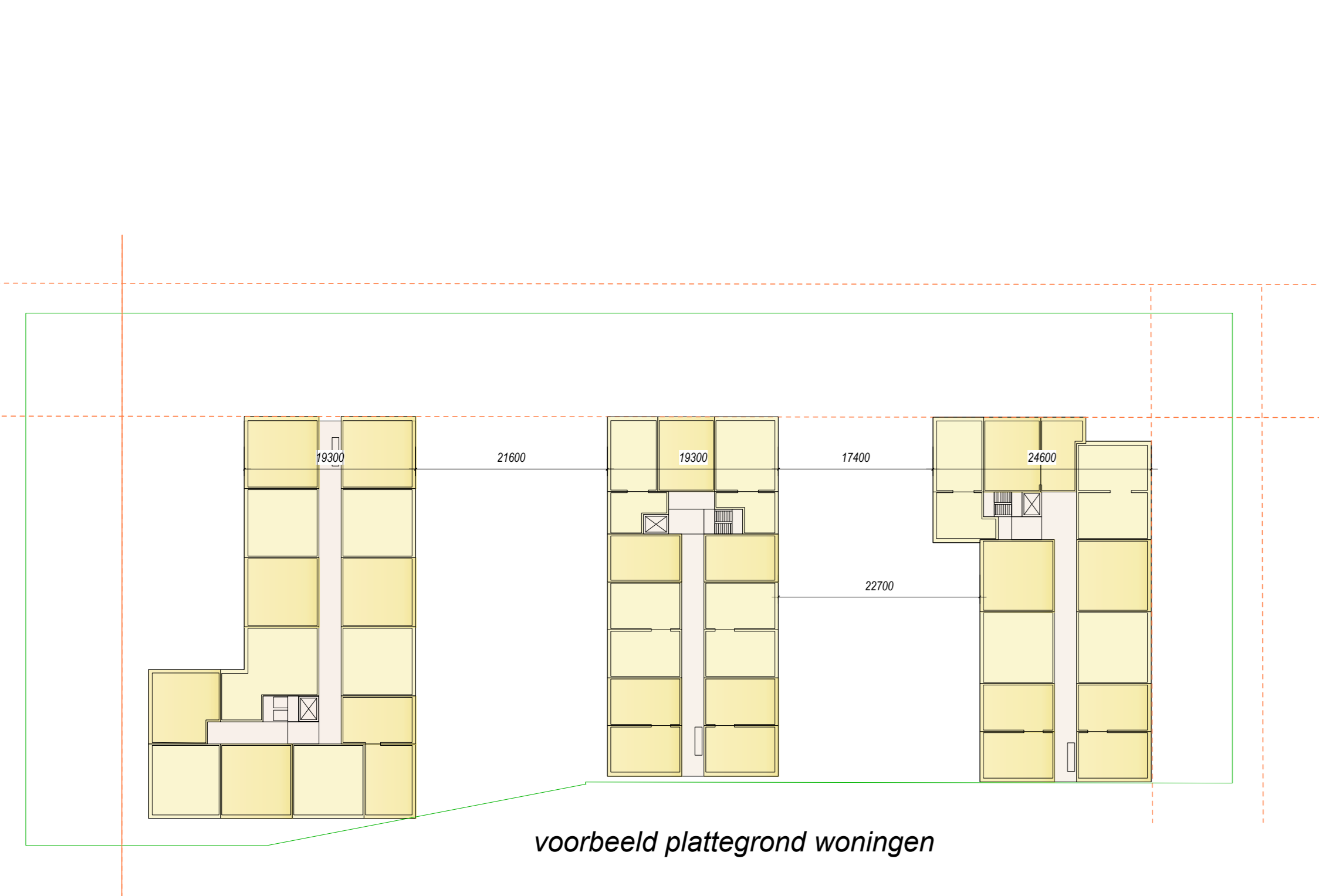
gebouwhoogte max ca 4 lagen en in de rooilijn
max 3 tot 4
+ plint

de gevelarchitectuur is ter verdere uitwerking
en in de afbeeldingen slechts ter indicatie van
bouwhoogte en transparantie
beeldkwaliteit:
metselwerk
balkons - hoge ramen voor contact met de
straat
gesloten plinten zoveel mogelijk vermijden
met taluds, groene gevels, open glazen
entreehallen

NIEUWBOUW
DAGELIJKS LEVEN



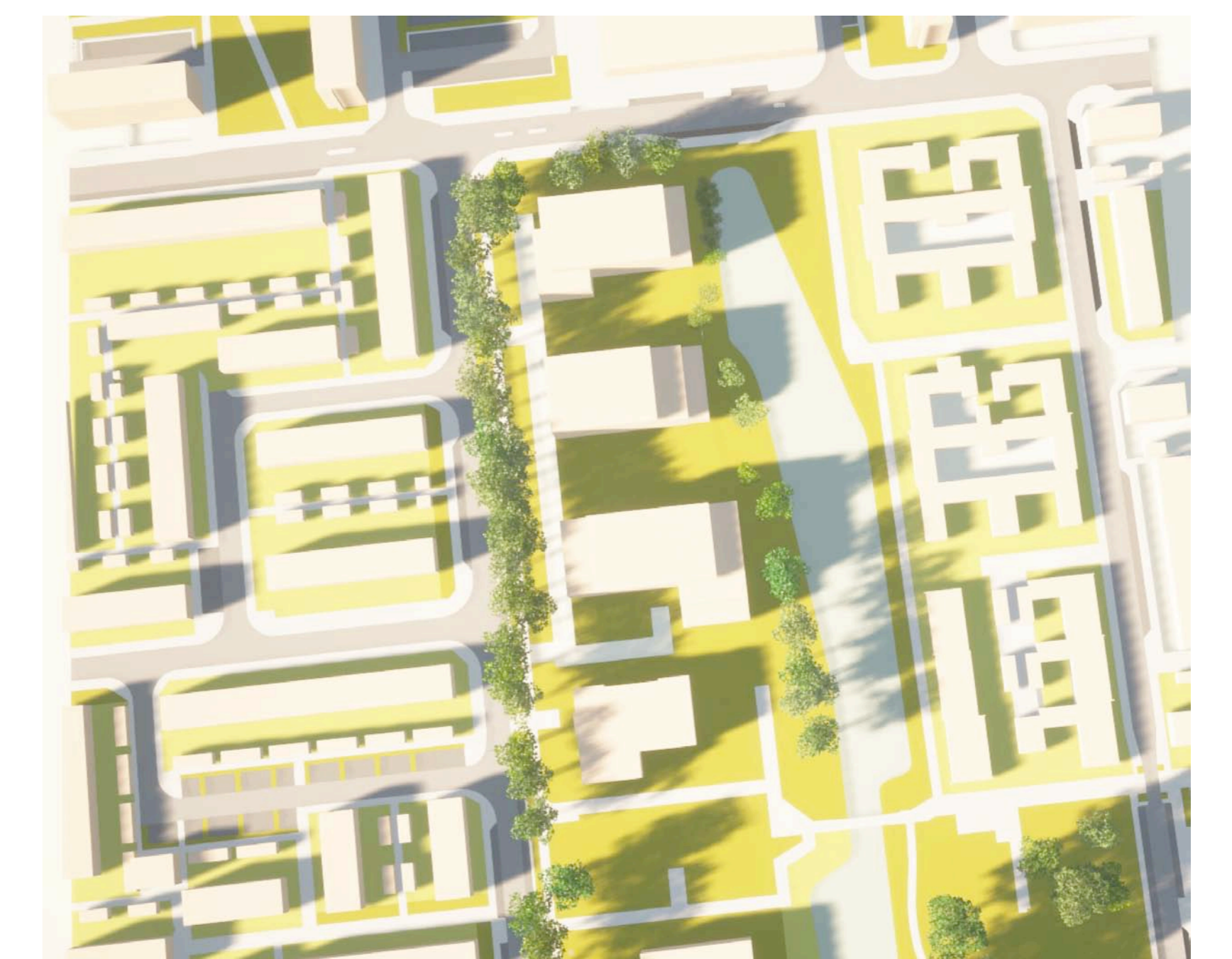
BEBOUWINGSSTUDIE GALILEILAN - SPIJKENISSE



bezonning 1 maart 09.00uur



bezonning 1 maart 14.00uur



bezonning 1 maart 17.00uur