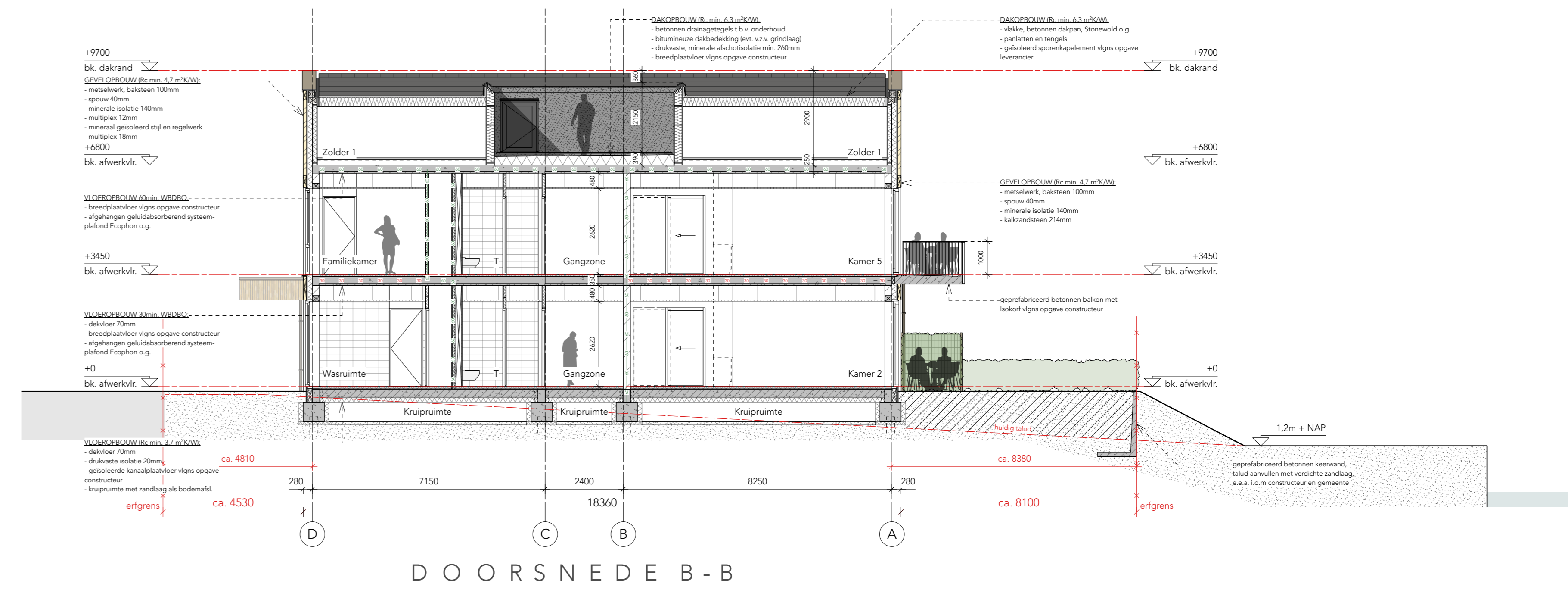
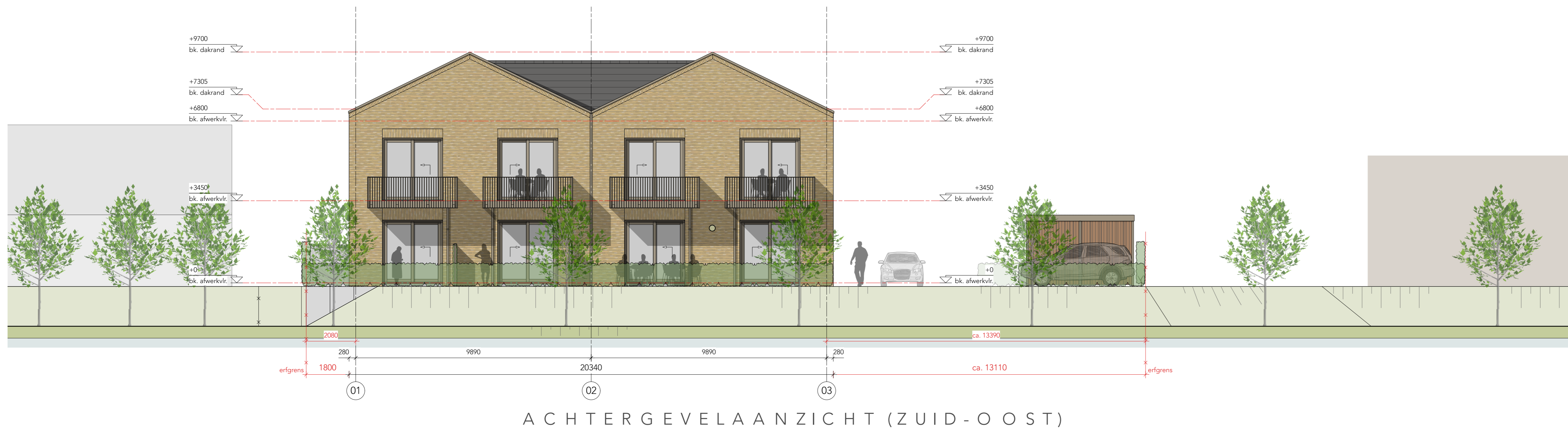




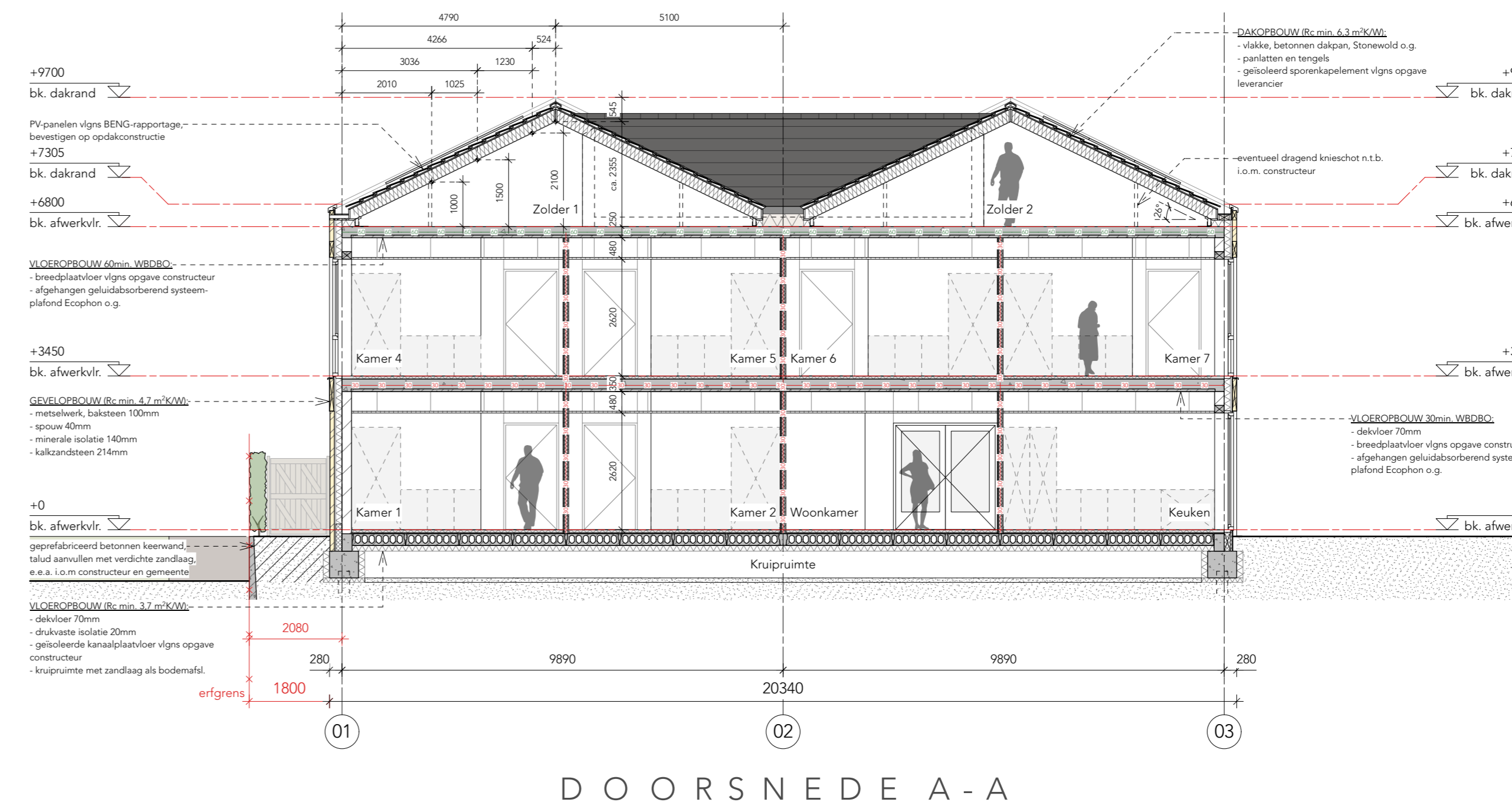
VOORGEVELAANZICHT (NOORD-WEST)



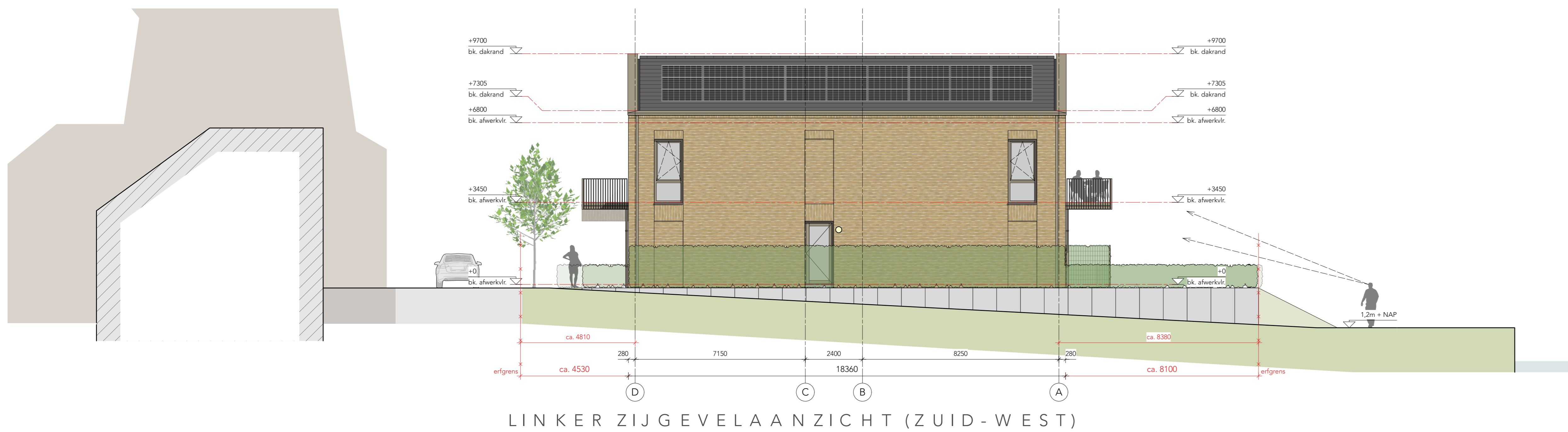
DOORSNEDE B-B



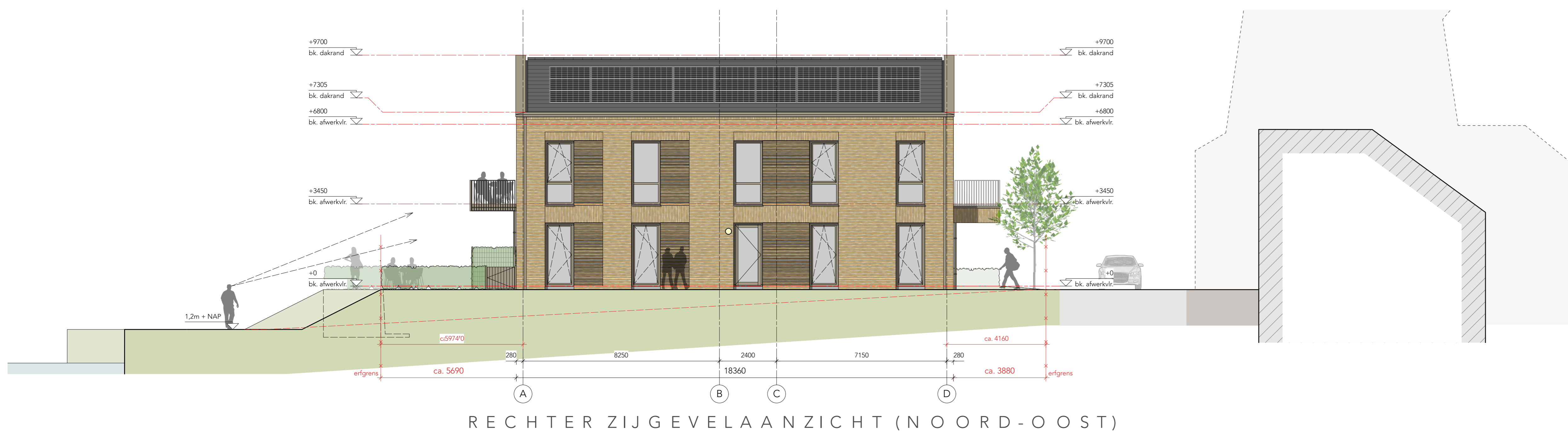
ACHTERGEVELAANZICHT (ZUID-OOST)



DOORSNEDE A-A



LINKER ZIJGEVELAANZICHT (ZUID-WEST)



RECHTER ZIJGEVELAANZICHT (NOORD-OOST)

- NORMEN EN VOORSCHRIFTEN**
- Ventilatie: Ventilatievoorschriften volgens NEN 2486/ 1087/ 2690/ 5077 en betreffende artikelen van het Bouwbesluit.
  - Elektrische installatie volgens NEN1010, NEN1041 en NEN1341.
  - Driewater installatie volgens NEN1306.
  - Riolering volgens NEN 3215 (NFR 3216), aansluiten op bestaande vuilwater en hemelwaterriool.
  - Geluidgeving volgens NEN 5077.
- BRANDELDINSTALTIJES**
- Voorzien van brandmeldinstallatie met doormelding naar de brandweer conform brandveiligheidsrapportage Bureau Bouw fysica d.d. 4 oktober 2022.
- INBRAAKWERENDEIJD**
- Ramen en deuren voorzien van veiligheidsbeslag. Alle toe te passen hang- en sluitwerk incl. beslag dient te voldoen aan SKG\*\* klasse.
  - Inbraakwerendheid van toepassing op hang- en sluitwerk vlgv. NEN 5087, 5088 en 5096.
- BOUWPHYSISCHE ASPECTEN**
- RC waarden uitwendige scheidingsconstructies hebben een minimale waarde conform BEKO-rapportage van Driestek & Verhoef d.d. 7 oktober 2022.
  - Deuren ramen en kozijnen hebben een warmtegeïsoleercoëfficiënt van ten hoogste 1,60 W/m<sup>2</sup> K.
  - Minimale geluidweering e.a. akoestische maatregelen conform rapportage geluidweering gevel en omringingsgebied van Bureau Bouw fysica d.d. 12 oktober 2022.
  - Minimaal luchtdichtheidsklasse II (energiezuinig) Qv10 max. 0,30-0,40 dm<sup>3</sup>/m<sup>2</sup> gevel- en dakdoovereen luchtdicht uitvoeren d.m.v. pvc machetmen.

**RENNOOI**

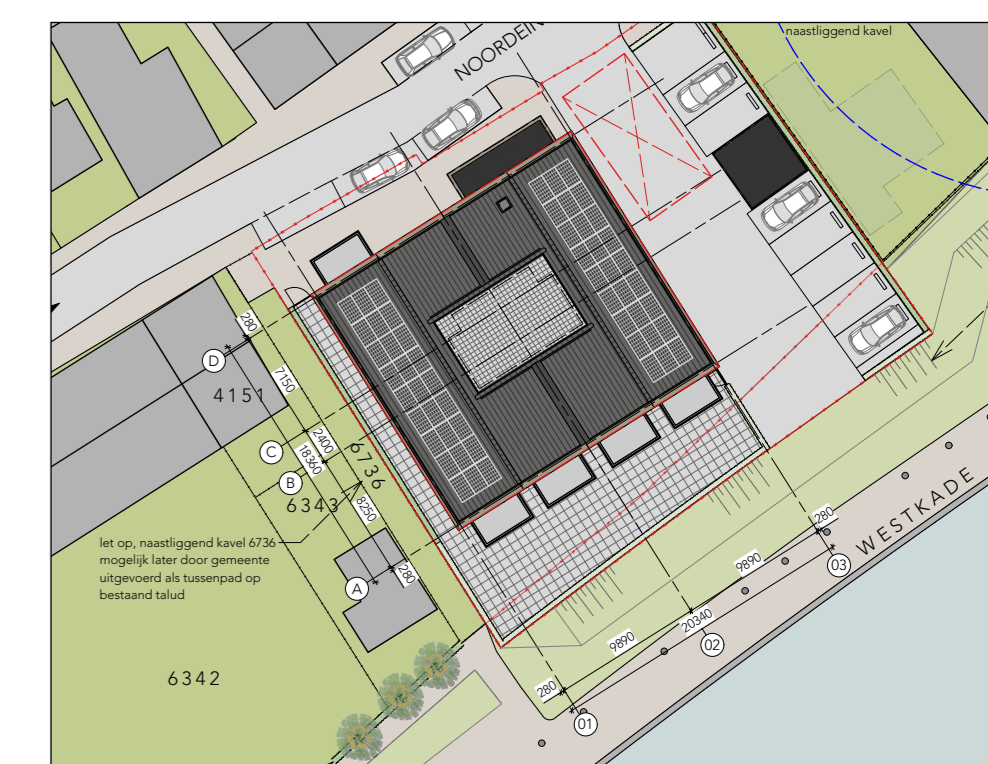
- MATERIALEN**
- VLOEROPBOUW Rf. min. 3,7 m<sup>2</sup>/Kw:**
    - dekplaat 70mm
    - drukvaste isolatie 20mm
    - geleïsoleerde kanaalplaatvloer vlgvs opgeve constructeur
    - kruipruimte met zandlaag als bodemafsl.
  - VLOEROPBOUW 30mm WBDO:**
    - dekplaat 70mm
    - breedplaatvloer vlgvs opgeve constructeur
    - afgehangen geluidabsorberend systeemplafond Ecophon o.g.
  - VLOEROPBOUW 60mm WBDO:**
    - breedplaatvloer vlgvs opgeve constructeur
    - afgehangen geluidabsorberend systeemplafond Ecophon o.g.
  - GEVELOPBOUW Rf. min. 4,7 m<sup>2</sup>/Kw:**
    - metselwerk, baksteen 100mm
    - spouw 40mm
    - minerale isolatie 140mm
    - kalkzandsteen 214mm
  - GEVELOPBOUW Rf. min. 4,7 m<sup>2</sup>/Kw:**
    - metselwerk, baksteen 100mm
    - spouw 40mm
    - minerale isolatie 140mm
    - multiplex 18mm
    - mineraal geïsoleerd stijl en regelwerk
    - multiplex 18mm
  - GEVELOPBOUW PLAT DAK Rf. min. 4,7 m<sup>2</sup>/Kw:**
    - bitumineuze dakbedekking
    - vezelcementplaat 18mm
    - mineraal geïsoleerd stijl- en regelwerk vlgvs opgeve constructeur/leverancier
    - multiplex 18mm
  - DAKOPBOUW Rf. min. 4,3 m<sup>2</sup>/Kw:**
    - vlakke, betonnen dalpan, Stenewold o.g.
    - panlatten en tengels
    - geïsoleerd sporenkaplement vlgvs opgeve leverancier
  - DAKOPBOUW PLAT DAK Rf. min. 4,3 m<sup>2</sup>/Kw:**
    - betonnen drainazetegels t.b.v. onderhoud
    - bitumineuze dakbedekking (v.v. v. grindlaag)
    - drukvaste, minerale afschotisolatie min. 240mm
    - breedplaatvloer vlgvs opgeve constructeur
  - Binnenmuur slaapkamers D<sub>10</sub> = min. 43dB, 125mm:**
    - gipsplaten 2x 12,5mm
    - mineraal geïsoleerd MS-profielen 75mm
    - gipsplaten 2x 12,5mm
  - Binnenmuur kantoorruimten D<sub>10</sub> = min. 39dB, 100mm:**
    - gipsplaten 2x 12,5mm
    - mineraal geïsoleerd MS-profielen 50mm
    - gipsplaten 2x 12,5mm
  - Binnenmuur overige D<sub>10</sub> = min. 25-34dB, 100mm:**
    - gipsplaten 12,5mm
    - mineraal geïsoleerd MS-profielen 75mm
    - gipsplaten 12,5mm
  - vloer- en wandgevelwerk**

- elektrische handdoekradiator (positie ter indicatie)
  - opstelplaats omvormer PV-installatie (positie ter indicatie)
  - opstelplaats warmtepomp (lucht/water), v.z.v. elektrische boiler (positie ter indicatie)
  - kruipruimte (positie ter indicatie)
  - opstelplaats brandlanghaalpijl (positie ter indicatie)
  - opstelplaats (poeder)brandblusser (positie ter indicatie)
  - opstelplaats vluchttrichting aanduiding (positie ter indicatie)
  - element zelfluttend 30min. WBDO (vrijloopsdeurdranger)
  - element 30min. WBDO
  - element zelfluttend 60min. WBDO (vrijloopsdeurdranger)
  - element 60min. WBDO
  - erfgrans kadaster (project)
  - erfgrans kadaster (aansluiting)
- MK** = meterkast  
**MV** = mechanische ventilatie  
**AK** = actieve koeling  
**LD** = looppdeur (actieve deur)

**KLEUREN EN MATERIALEN**

ONDERDEEL	MATERIAAL	KLEUR
gevel	baksteen, metselwerk	tauge geel
gevel pilt en rollagen	baksteen, metselwerk	tauge geel
gevel voegwerk	voegspecie, verdiept	grijs
kantplank	geïsoleerde lichtbetonplaat	grijs
kozijnen	kurststof, verdiept en rechte	warmgrijs
draaiende deelen	kurststof, verdiept en rechte	warmgrijs
beglazing	HR++	natuur
onderdeels deurskozijnen	kurststof, verdiept en rechte	entree
onderdeels hetschuippen	kurststof, verdiept en rechte	entree
raamdeels/watstagen	aluminium	warmgrijs
laten	aluminium	warmgrijs
dakbedekking hellend dak	vlakke, betonnen dalpannen,	granietgrijs
dakbedekking nokvoorzien	tegelverband	granietgrijs
dakbedekking piek dak	betonnen, HV vorst	zwart
verkolom gaten	bitumineuze dakbedekking	antraciet
netwerk dakrandafdekker	aluminium	warmgrijs
balkonconstructie	geprefabriceerd beton	warmgrijs
balkon lamelnehelwerk	aluminium	warmgrijs
privacyhermen constructie	aluminium	antraciet
privacyhermen constructie	aluminium	natuur/vet
veiligheidsglas met matte folie	aluminium	warmgrijs
hemelwaterafvoeren, vierkant	aluminium	warmgrijs
PV-panelen, opdakconstructie	monokristallijn	full black
logo Hospice entree lufel	acrylaat met verlichting	bruin
buitenberging vloerwerk	bestrating t.b.v.	n.t.b.
buitenberging gevelbekl.	western red cedar o.g.	warmgrijs
buitenberging deklipst dakrand	aluminium	warmgrijs
keerwanden i.v.m. best. talud	geprefabriceerd beton	grijs
poorten richting terras	western red cedar o.g.	warmgrijs

**ALLE MAATVOERING IN HET WERK CONTROLEREN**



Situatie  
 Schaal: 1:500

**BOUWAANVRAAG**

Revisie	Datum	Omschrijving	Gecheckt

Opdracht :	Herkon B.V. Stationpark 1100 3364 DA Sijdsrecht	
Project :	Nieuwe Hospice de Waterlelle, Noordende te Spijkenisse	
Fase :	DEFINITIEF ONTWERP	Copie Coördinatie 14 3218 VC Hemfert 0181-66 94 66 info@zigurat.nl www.zigurat.nl
Onderwerp :	Situatie, terrein en riolering	Tekening