



omgevingsvisie Spijkenisse centrum

A1 Boekenberg

gerealiseerde projecten

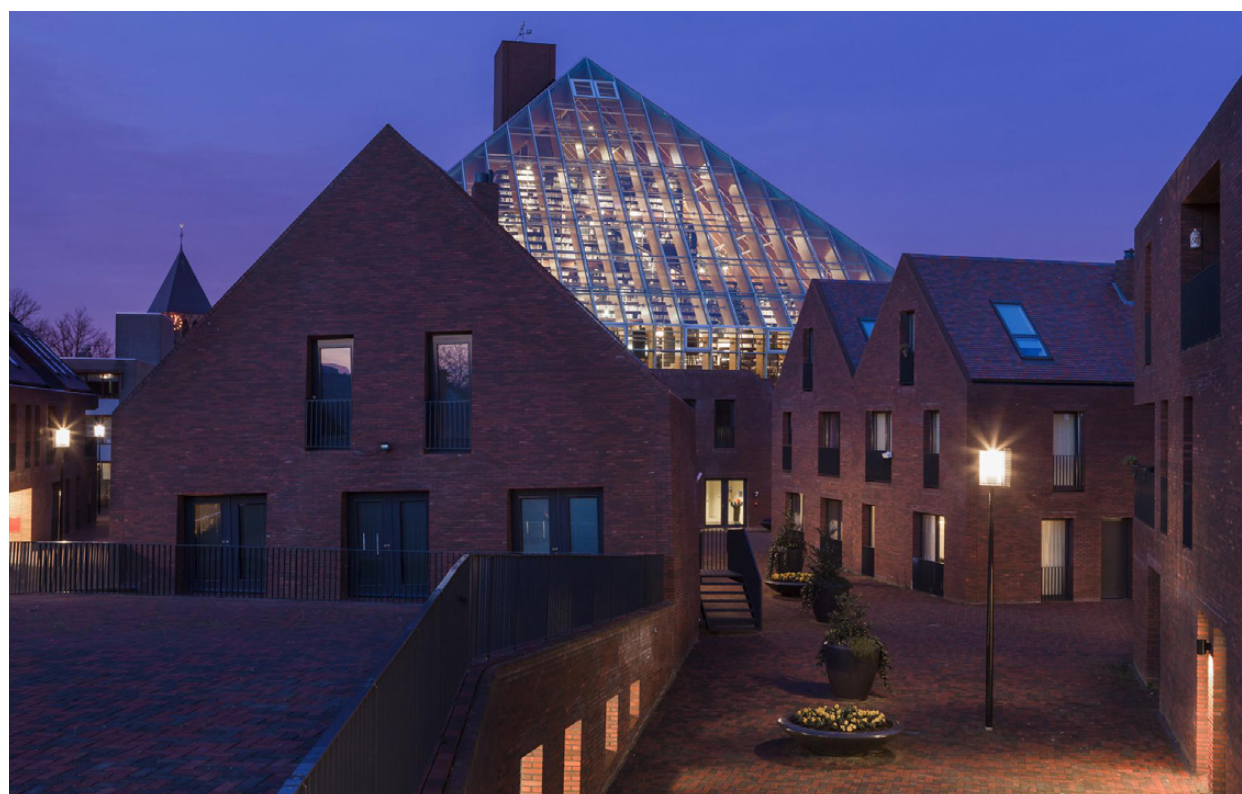
Realisatie van een nieuwe bibliotheek Spijkenisse. Met het glazen puntdak is het een architectonisch en cultureel icoon voor Nissewaard. Ontworpen door architect Winy Maas van bureau MVRDV uit Rotterdam.

gerealiseerd in 2012

www.bibliotheekdeboekenberg.nl



beeldmateriaal MVRDV





omgevingsvisie Spijkenisse centrum

A2 Theater De Stoep

gerealiseerde projecten

Realisatie van een nieuw Theater, Theater de Stoep, in Spijkenisse. Het is een architectonisch en cultureel icoon voor Nissewaard, doordat het theater in harmonisatie met de omgeving en de reflectie van het water is ontworpen. Het ontwerp komt van Ben van Berkel van Architectenbureau UNStudio.

gerealiseerd in 2014

www.theaterdestoep.nl



beeldmateriaal UN Studio





omgevingsvisie

Spijkenisse centrum

A3 Het dorp fase 1/Achterstraat

gerealiseerde projecten

Realisatie 44 koop- en huurwoningen tegenover de dorpskerk en bibliotheek de boekenberg.

gerealiseerd in 2013

www.vocon.info/projecten/het-dorp



beeldmateriaal Vocon





omgevingsvisie

Spijkenisse centrum

A4 Het dorp fase 2 / Marrewijklaan – Vredenhofstraat

gerealiseerde projecten

Realisatie 59 huurwoningen op de kop
Marrewijklaan – Vredenhofstraat.

gerealiseerd in 2017

<https://www.maasdelta.nl/hetdorp2/het-bouwproject>



beeldmateriaal



Voorgevel



Zijgevel links



Zijgevel rechts



Achtergevel



omgevingsvisie

Spijkenisse centrum

B1 Goudsmit Atelier Ed Nobel (Vredehofstraat/Marrewijklaan)

projecten in aanbouw

De realisatie van een onder architectuur ontworpen atelier en winkelruimte van Goudsmit Ed Nobel. Ontworpen door HDK Architecten.

Oplevering eind 2020 / begin 2021

www.hdk-architecten.nl/projecten/nieuws/nieuws/voortgang-atelier-ed-nobel.html



beeldmateriaal HDK architecten





omgevingsvisie

Spijkenisse centrum

B2 De Haven (grenzend aan Schenkelweg – Haven Noord)

projecten in aanbouw

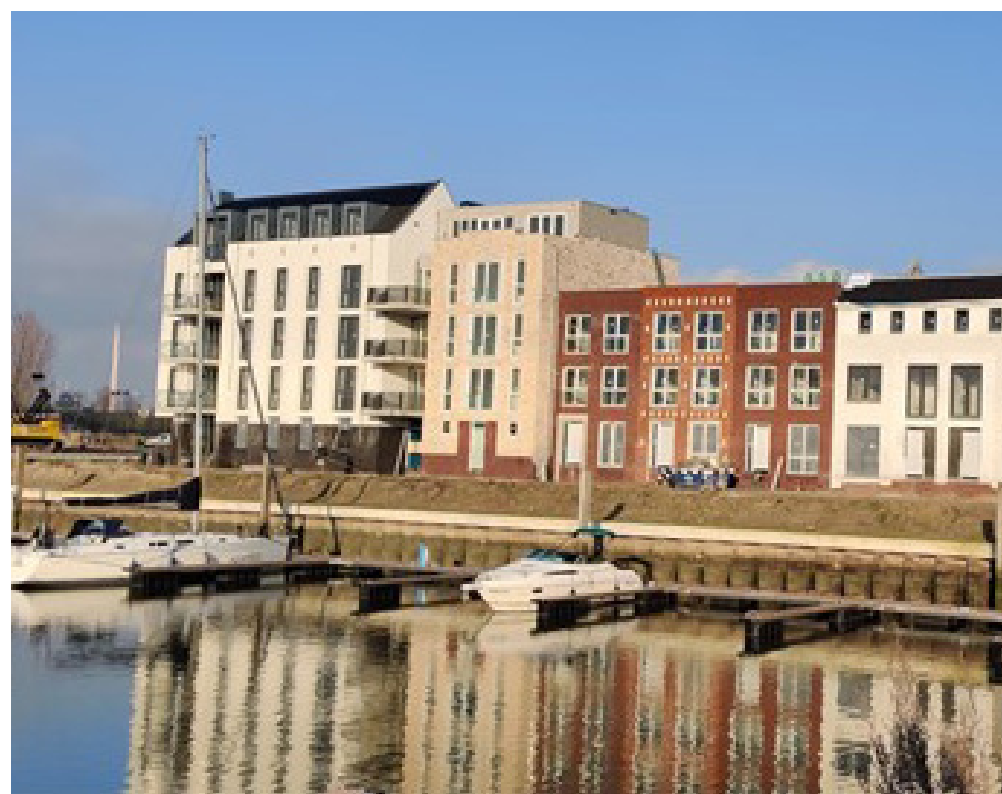
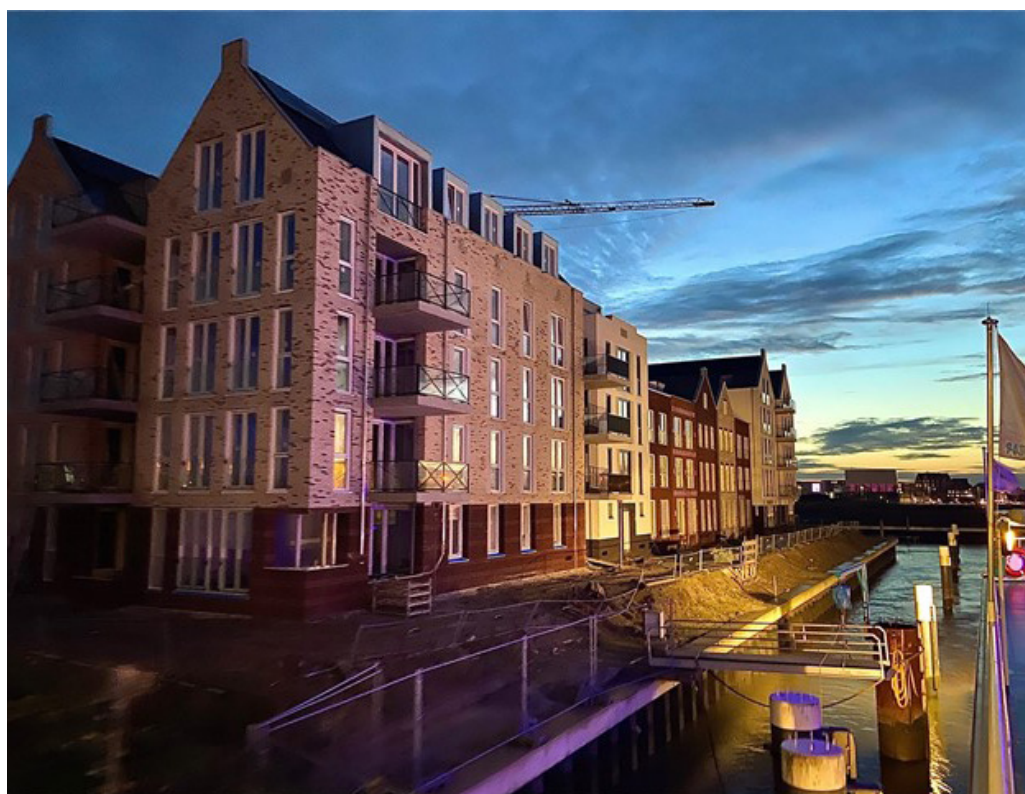
Betreft de ontwikkeling van een nieuwe woonwijk aan de haven van Spijkenisse. Het woningaanbod is divers, met allerlei verschillende woningtypen en stijlen. De Haven krijgt met deze ontwikkeling een openbaar karakter.

Grotendeels in aanbouw.

www.dehavenspijkenisse.nl



beeldmateriaal





omgevingsvisie Spijkenisse centrum

B3 Het Posthuys

projecten in aanbouw

Op de locatie van het voormalige postkantoor worden 71 nieuwe koopappartementen gerealiseerd.

Start sloop oktober 2020

<https://woneninhetposthuys.nl/>



beeldmateriaal Kuipercompagnons





omgevingsvisie

Spijkenisse centrum

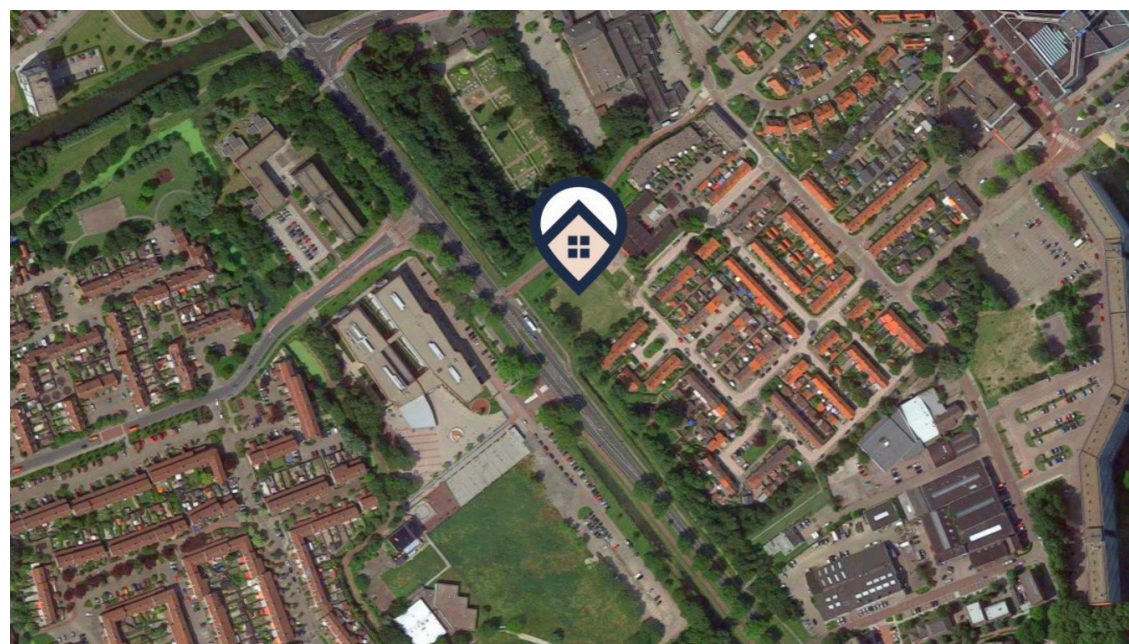
B4 De Nachtegaal, Nachtegaalstraat

projecten in aanbouw

Op de plek waar voorheen twee basisscholen stonden, worden twee bouwblokken gerealiseerd met 39 3-kamer appartementen. Deze appartementen richten zich op het segment middenhuur.

Start bouw 1e kwartaal 2021

www.herkon.nl/project/nachtegalstraat-spijkenisse/



beeldmateriaal Herkon





omgevingsvisie

Spijkenisse centrum

B5 Het eiland van Spijk

projecten in aanbouw

Betreft de realisatie van 59 eengezinswoningen in de koopsector, op een voorheen braakliggend terrein.

In aanbouw

www.vorm.nl/heteilandvanspijk



beeldmateriaal vorm





omgevingsvisie Spijkenisse centrum

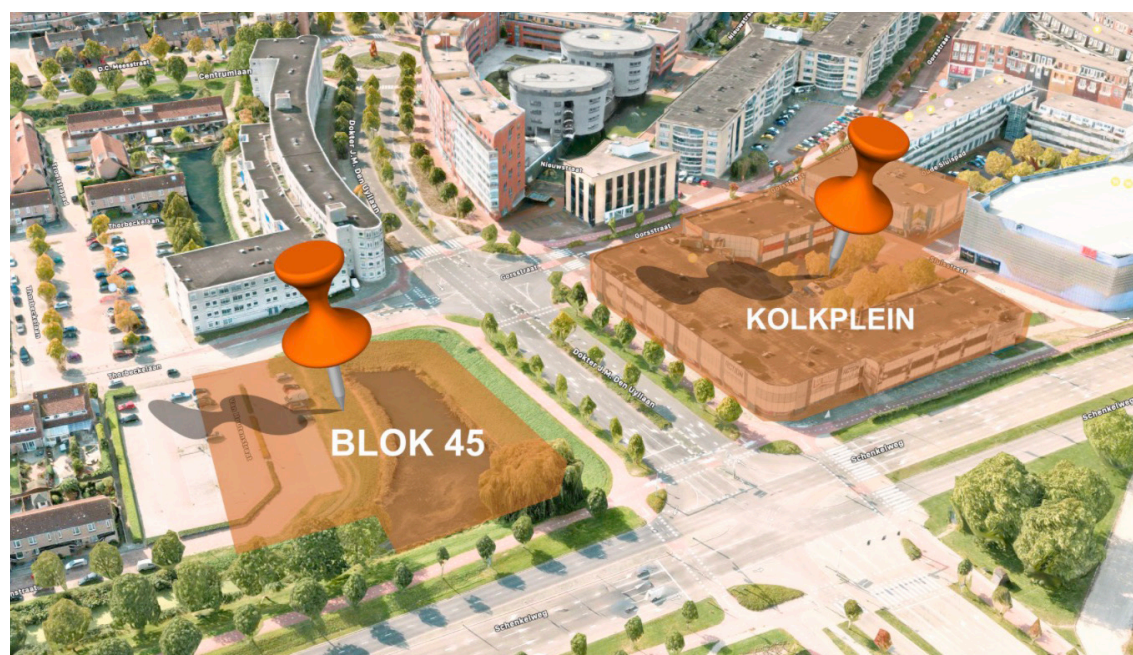
C1 Kolkplein / Blok 45

projecten, besloten nog niet in uitvoering

Het Kolkplein in Spijkenisse verandert van een winkelgebied in een woongebied. De winkels maken plaats voor woningen. We maken een mooie entree voor het centrum van Spijkenisse. Aan de overzijde (blok 45) van de Dr. J.M. den Uyllaan, een oude bouwlocatie, komen ook woningen.

September 2020: voorontwerp bestemmingsplan ter inzage
start bouw voorjaar 2024

www.nissewaard.nl/werk-in-uitvoering/werk-in-uitvoering/kolkplein-blok-45



beeldmateriaal



C2 Realisatie Voortgezet Onderwijs MY college en Penta mavo

projecten, besloten nog niet in uitvoering

Langs de Groene Kruisweg worden twee nieuwe schoolgebouwen gerealiseerd voor het voortgezet onderwijs. Met deze ontwikkeling krijgt de Groene Kruisweg een nieuwe impuls en ontstaat er ruimte op de locaties van de huidige scholen voor een gedifferentieerd woonprogramma waarbij de verbinding met het stadscentrum en het buitengebied een belangrijke opgave is.

Concept stedenbouwkundig plan





omgevingsvisie Spijkenisse centrum

D1 Transformatie Noord- en Zuidpassage

in de pijplijn

De noordpassage wordt getransformeerd naar woningen. Op de Zuidpassage wordt getransformeerd naar ruimten voor Leisure.



beeldmateriaal





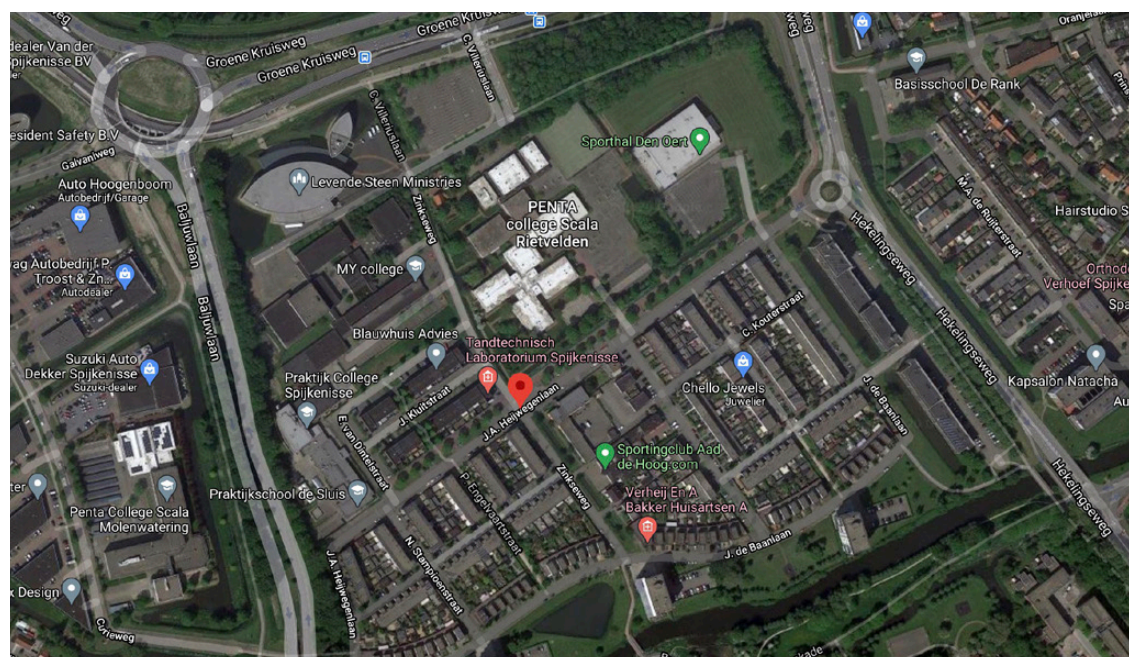
omgevingsvisie Spijkenisse centrum

D2 Heijwegenlaan

in de pijplijn

Herontwikkeling waarbij twee nieuwe schoolgebouwen gerealiseerd worden voor het voortgezet onderwijs langs de Groene Kruisweg. Op de huidige locatie van deze scholen worden eengezinswoningen en appartementen gerealiseerd.

Stedenbouwkundig plan nog niet gereed



beeldmateriaal google maps



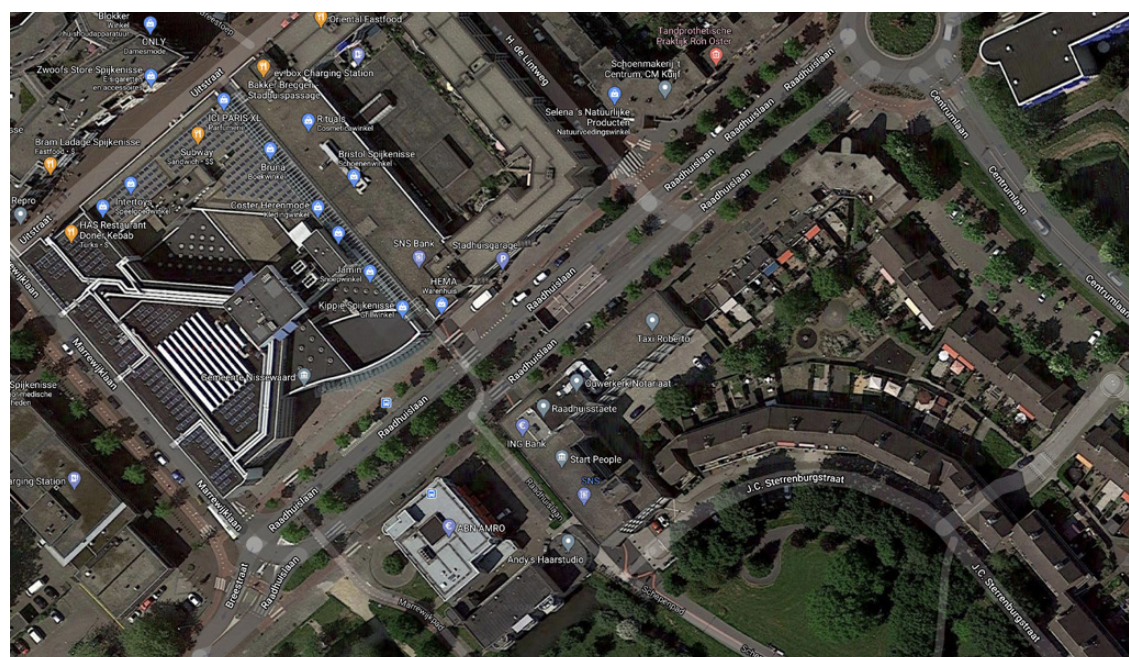
omgevingsvisie Spijkenisse centrum

D3 Reconstructie Raadhuislaan

in de pijplijn

Reconstructie van de Raadhuislaan waarbij tegelijkertijd de verblijfskwaliteit verbeterd.

Uitgesteld, maar wel noodzaak vanuit beheer (gericht wordt op 2024)



beeldmateriaal google maps



omgevingsvisie Spijkenisse centrum

D4 Metro Busstation

in de pijplijn

Reconstructie metro busstation waarbij een aangenaam verblijfsgebied wordt gerealiseerd en op termijn kansen liggen voor het toevoegen van werkgelegenheid, onderwijs en woningen. Tevens biedt het kansen voor vergroening.

Intentieovereenkomst, start reconstructie busstation 2021



beeldmateriaal Synchroon/De Zwarte Hond





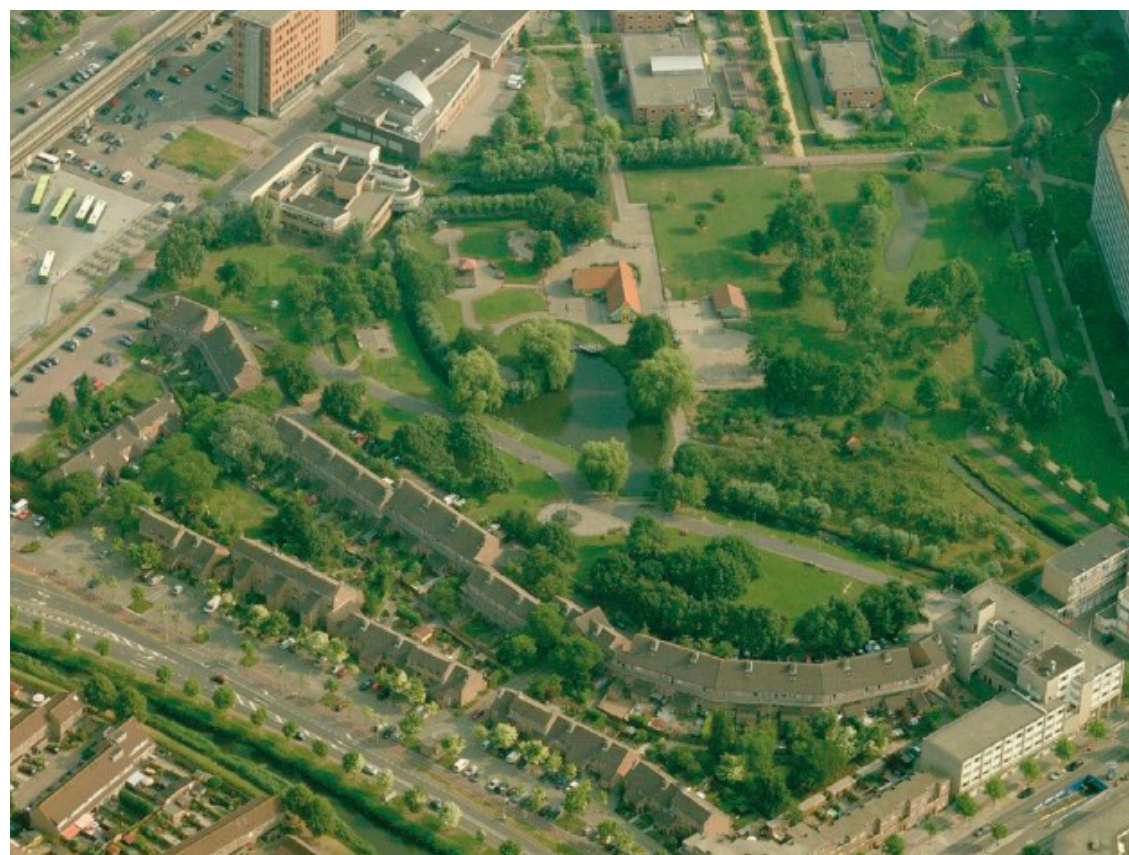
omgevingsvisie Spijkenisse centrum

D5 Centrumpark scenariostudie

in de pijplijn

Het groengebied tussen station Spijkenisse-centrum en het stadhuis en centrum van de stad is momenteel een anonieme en diffuse zone. De opgave is het versterken van de verbinding tussen centrum en station en het opwaarderen van de verschillende parkruimtes en groenzones tot een stadspark met een eigen identiteit.

Scenario's uitgewerkt.



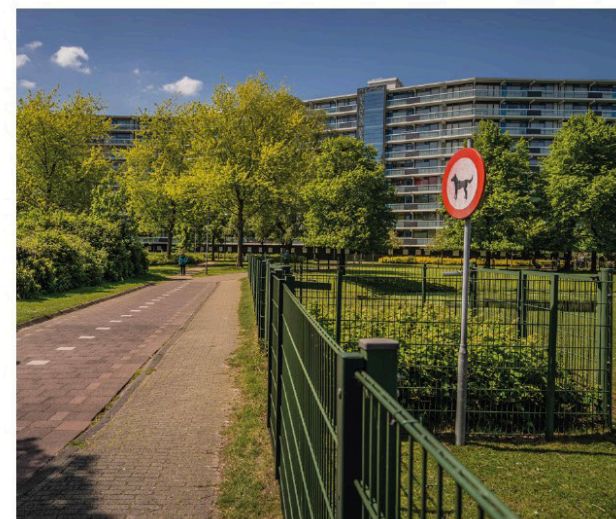
beeldmateriaal LOLA landscape architects



Het park kent een rijk bomenbestand



Zicht op de kinderboerderij over de vijver



Het park wordt ingekaderd door hekwerken en achterkanten

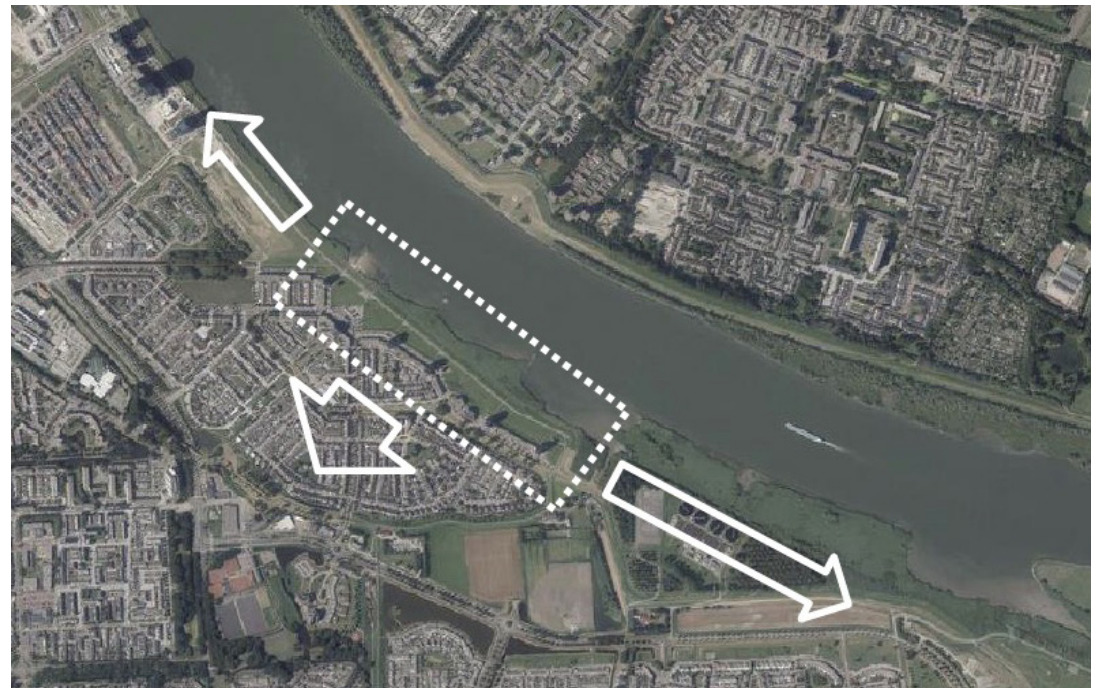


omgevingsvisie Spijkenisse centrum

D6 Maasboulevard

in de pijplijn

De Maasboulevard verbindt verschillende kwaliteiten met elkaar. Het hoog-stedelijke karakter van de wijk de elementen in het westen tot het recreatiegebied de Uitwaayer en de grienden van de Beerenplaat in het oosten. Op die manier vormt de Oude Maas de ideale route vanuit het centrum van de stad richting het landschap. De Maasboulevard biedt kansen om de de landschappelijke kwaliteit (recreatief en ecologisch) te versterken waardoor meer ruimte ontstaan voor bewegen en vrije tijd, en verbindingen worden gelegd/versterkt met de diverse woonwijken grenzend aan de Maasboulevard. In samenspraak met omwonenden, verenigingen en gebruikers wordt hier invulling aan gegeven.



beeldmateriaal gemeente Nissewaard

